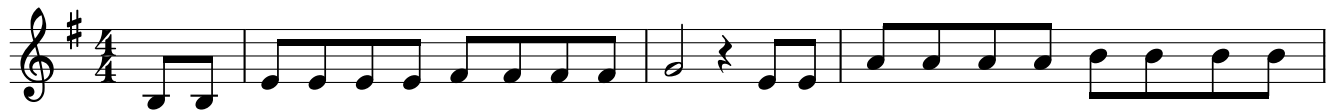


Mon Na Mon

♩ = 120

Armando Ferreira



Se-me - ar em Ca-bo Ver-de'a u - ni - ão em-pe - nha-dos no tu - ris-mo'eno'am-bi -



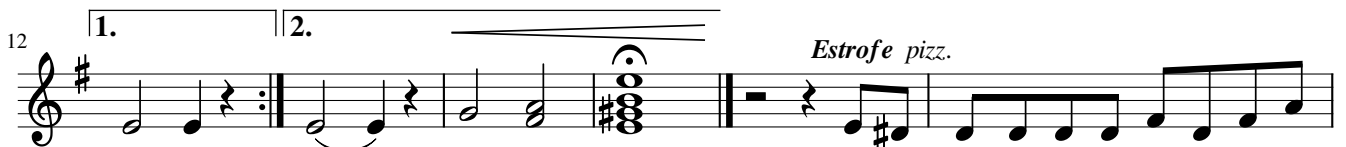
en - te tra-ba - lhar a Mon-Na-Mon p'ra che - gar à cons-tru - ção de'um pa -



ís ri - co'e me - lhor p'ra to - da'a



gen - te. Va-mos to-dosre-u-nir, de-ba - ter e de-ci-dir, a o - lhar pa-ra'o fu-tu-ro no pre-



sen - te. sen - te U - NO - TUR! *Estrofe pizz.* 1Ca-bo Ver-de'é sol, é mar, é va-l'é



mon - te são dez i - lhas com tan - to p'ra co - nhe - cer. É gen-te'é



vi-da'e da se-cu-ra bro-ta'a fon-te queda ro-chati-ra á-gua p'ra vi - ver. tra-ba